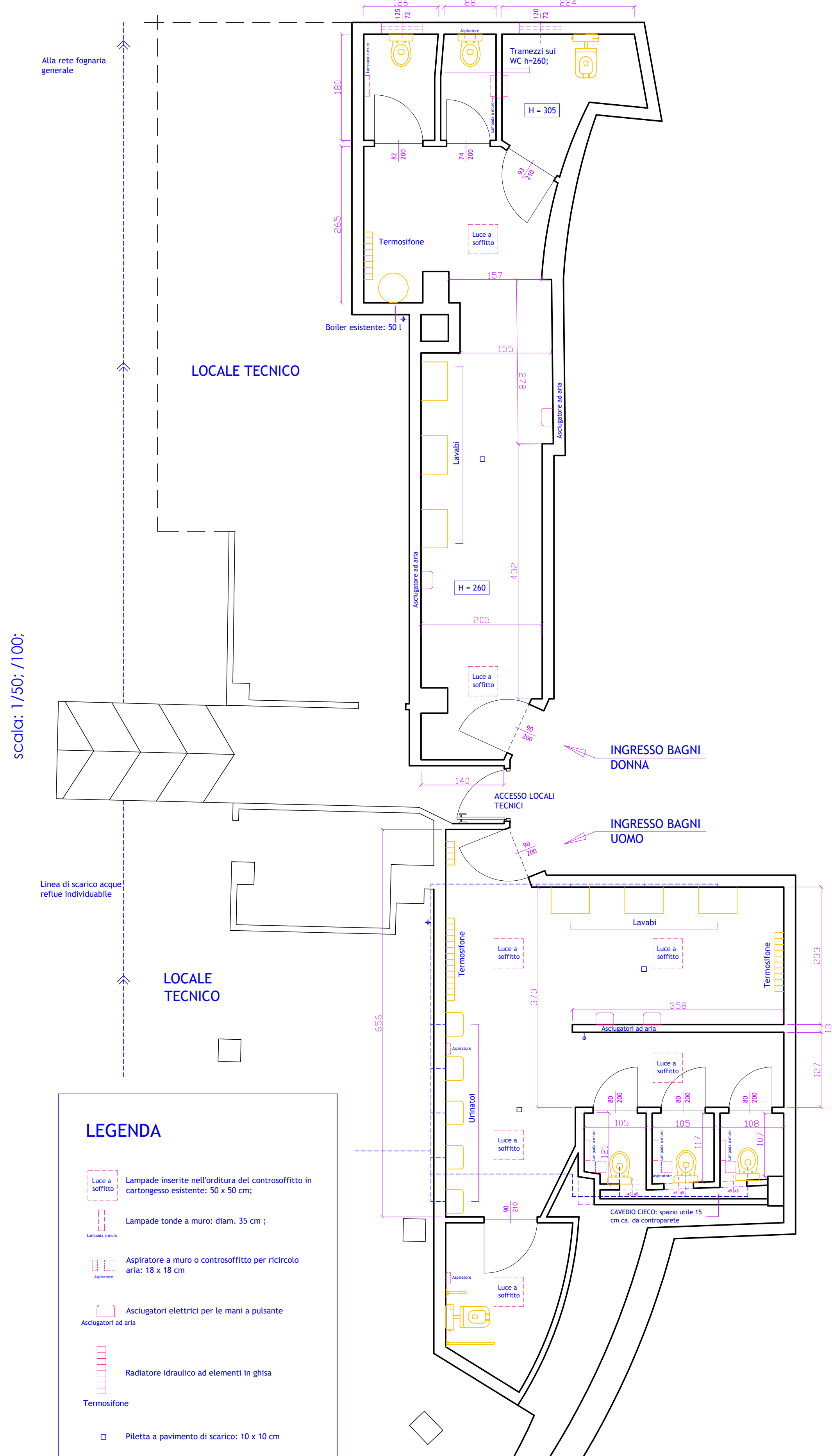
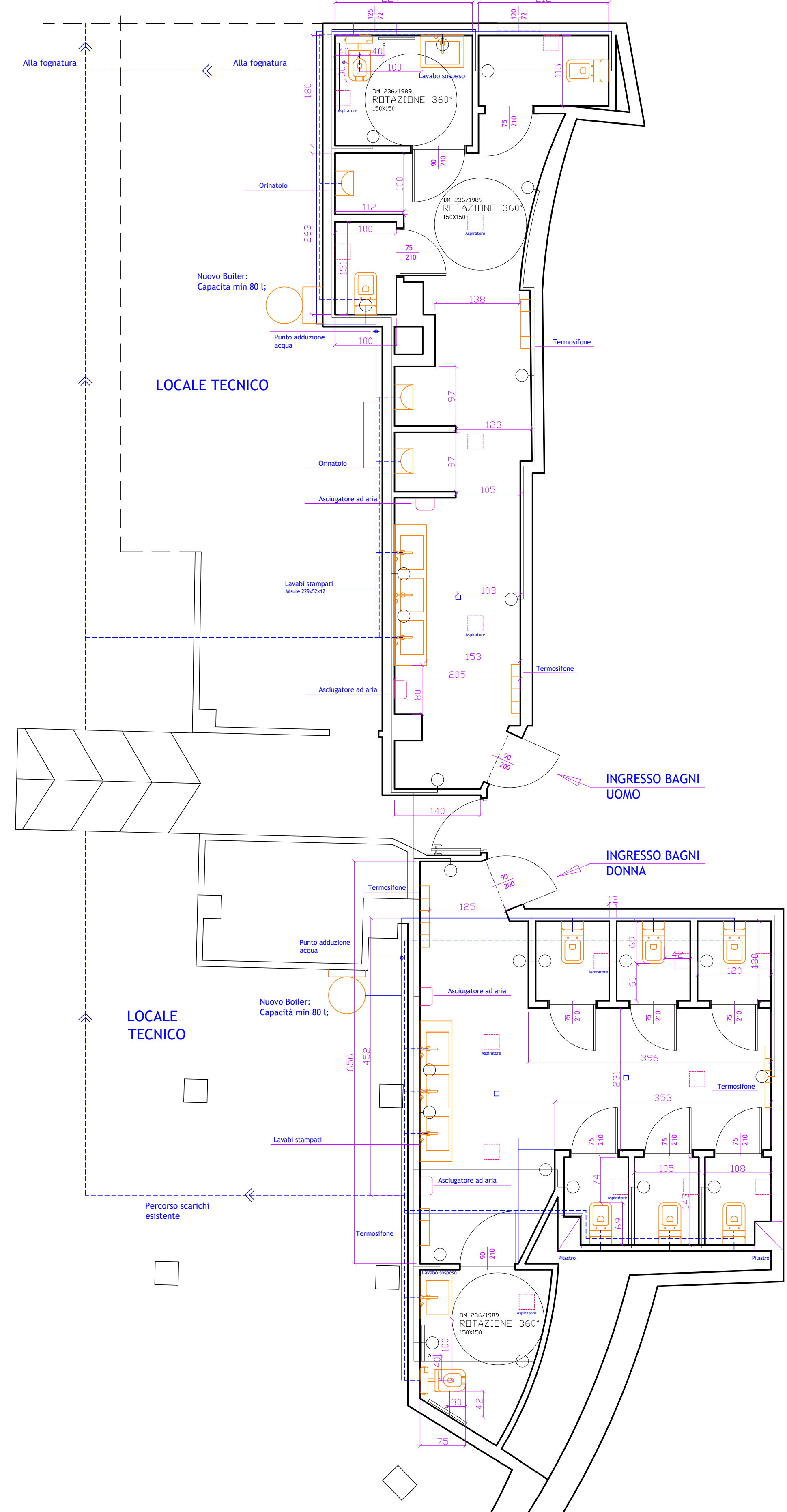


STATO DI FATTO



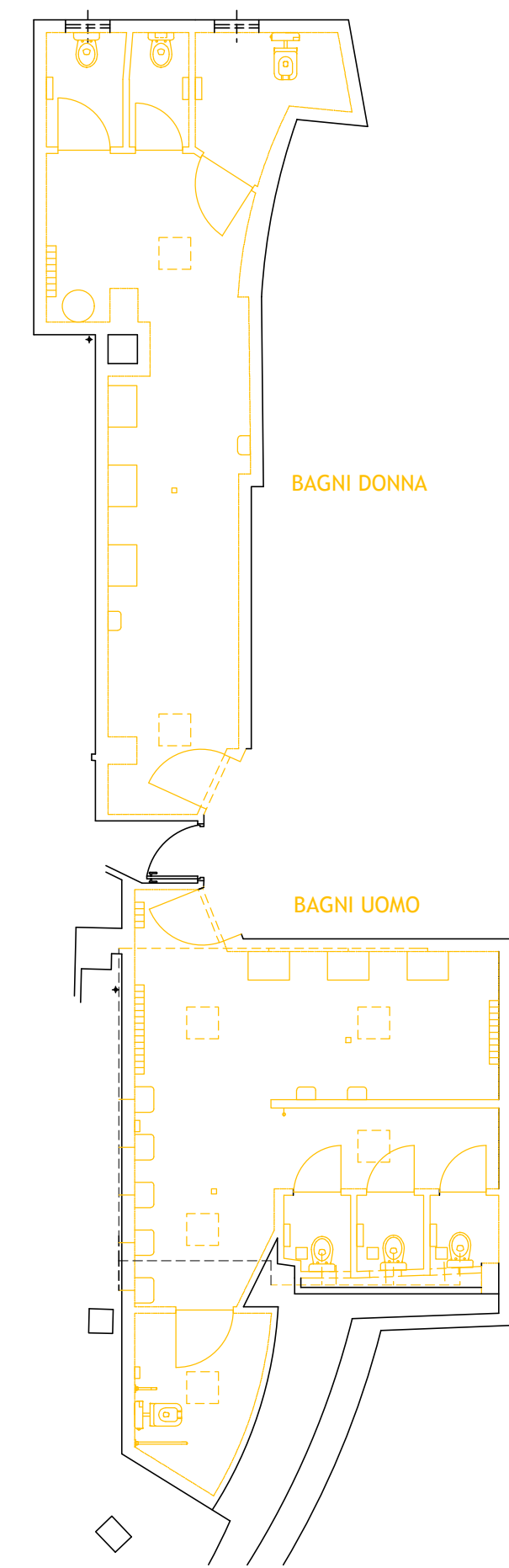
scala: 1/50; /100;

PROGETTO

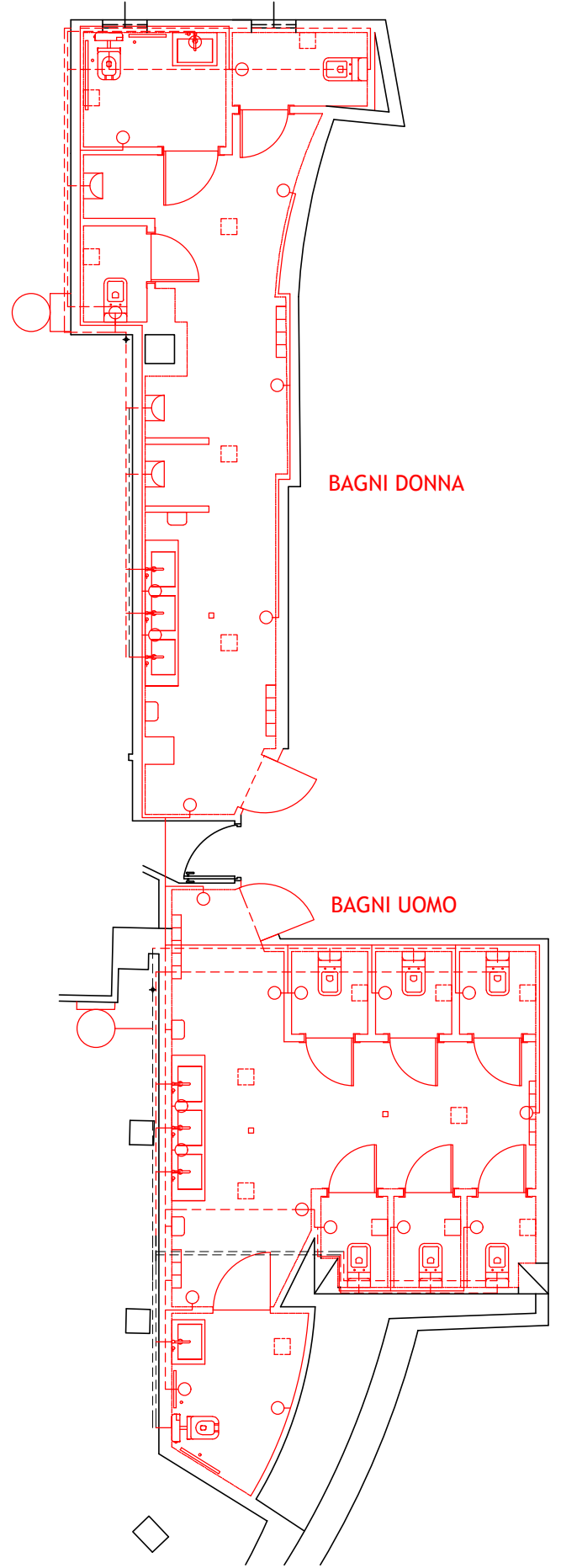


scala: 1/50; 1/100;

DEMOLIZIONI



CONSTRUZIONI



scala: 1/50; 1/100

LEGENDA

- Luce a soffitto
- Lampade tonde a muro: diam. 35 cm ;
- Aspiratore a muro o controsoffitto per ricircolo aria: 18 x 18 cm
- Asciugatori elettrici per le mani a pulsante
- Radiatore idraulico ad elementi in ghisa
- Piletta a pavimento di scarico: 10 x 10 cm
- Punto adduzione acqua: inizio derivazione da impianto esistente
- Schema degli scarichi

LEGENDA

- Schema distribuzione elettrica;
- Lampade tonde a muro tipo tipo OPUS 200 della Ife Electric AB o wall lighting della REXA;
- Aspiratore con griglia per ricircolo aria, tipo ARIETT LL I T della Vortice
- Asciugatori elettrici per le mani a pulsante: Serie Magnum in acciaio della Fumagalli componenti
- Radiatore idraulico ad elementi in ghisa: modello tipo serie prodotta dalla Matsvere
- Termosifone
- Nuova piletta a pavimento di scarico: 10 x 10 cm
- Punto adduzione acqua: inizio derivazione da impianto esistente
- Schema adduzione acqua
- Schema degli scarichi



COMUNE DI STRESA
PROVINCIA DEL VERBANO CUSIO OSSOLA

RISANAMENTO CONSERVATIVO BAGNI A SERVIZIO
DELL'AUDITORIUM DEL PALAZZO DEI CONGRESSI DI STRESA

PROGETTO ESECUTIVO

UFFICIO TECNICO COMUNALE

DATA:
DICEMBRE 2024

AGGIORNAMENTI:

IL SINDACO PRO TEMPORE
MARCELLA SEVERINO
IL RESPONSABILE DEL SERVIZIO
OPERE E SERVIZI PUBBLICI
Geom. MARINA RIZZATO

L'ISTRUTTORE TECNICO PROGETTISTA
Arch. ANDREA SAUL ZANARELLA

TITOLO ELABORATO

PLANIMETRIA: STATO DI FATTO/PROGETTO;
Demolizioni/Costruzioni;

TAVOLA
I

