



CITTA' DI STRESA

(Provincia del Verbano-Cusio-Ossola)

Allegato 4

al Manuale di Gestione del Protocollo informatico, dei flussi documentali e degli archivi del Comune di Stresa

Organigramma e dotazione organica del Comune di Stresa

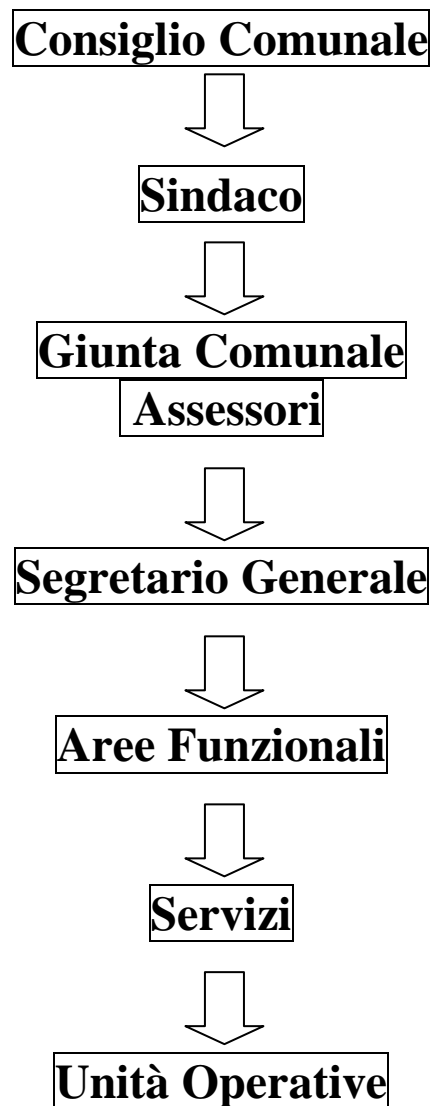


CITTA' DI STRESA

(Provincia del Verbano-Cusio-Ossola)

Organigramma Comune di Stresa

ANNO 2015





CITTA' DI STRESA

(Provincia del Verbano-Cusio-Ossola)

Come indicato nella deliberazione G.C. N. 197 del 22.12.2010, articolo 9 ed allegato A) e sua modifica ed integrazione G.C. N. 80 del 10.06.2015, di seguito si riporta l' "Articolazione delle strutture organizzative" e relativa titolarità delle P.O.

AREA SEGRETERIA E AFFARI GENERALI

titolare posizione organizzativa TEDESCHI NICOLETTA
Servizio di Segreteria
Servizio Contratti
Servizio Protocollo
Servizio Albo Pretorio
Servizio di corrispondenza
U.R.P.

AREA SERVIZI TURISTICI

titolare posizione organizzativa TEDESCHI NICOLETTA

AREA SPORT

titolare posizione organizzativa TEDESCHI NICOLETTA

AREA CULTURA

titolare posizione organizzativa TEDESCHI NICOLETTA
Servizio Cultura
Biblioteca Civica

AREA GESTIONE RISORSE UMANE

titolare posizione organizzativa TEDESCHI NICOLETTA
Servizio Personale

AREA SICUREZZA SOCIALE

titolare posizione organizzativa BOSSI MONICA
Servizio di Sicurezza Sociale
Corpo di Polizia Locale
Traffico Urbano e viabilità
Protezione Civile
Demanio navigazione interna (sotto il profilo della vigilanza)



CITTA' DI STRESA

(Provincia del Verbano-Cusio-Ossola)

AREA ATTIVITA' PRODUTTIVE

titolare posizione organizzativa COCCIARDI ELDA
Servizio Attività Produttive

AREA SERVIZI FINANZIARI

titolare posizione organizzativa BRUN SIMONA
Servizio Contabilità
Servizio Economato

AREA FISCALITA' LOCALE

titolare posizione organizzativa BRUN SIMONA
Ufficio Tributi comunali

AREA POLITICHE SOCIALI

titolare posizione organizzativa PALMIERI UGO

AREA PUBBLICA ISTRUZIONE

titolare posizione organizzativa PALMIERI UGO

AREA POLITICHE GIOVANILI TEMPO LIBERO

titolare posizione organizzativa PALMIERI UGO

AREA ASSETTO DEL TERRITORIO E LAVORI PUBBLICI EDILIZIA PRIVATA EDILIZIA PUBBLICA URBANISTICA

titolare posizione organizzativa RIZZATO MARINA
Servizio Lavori Pubblici
Servizi Pubblici
Protezione Civile
Manutenzione ordinaria e straordinaria patrimonio comunale
Servizio Urbanistica



CITTA' DI STRESA

(Provincia del Verbano-Cusio-Ossola)

Edilizia Privata
Edilizia residenziale pubblica

AREA SERVIZI DEMOGRAFICI

titolare posizione organizzativa COCCIARDI ELDA
Servizi Anagrafe, Stato Civile, Leva, Toponomastica e
Onomastica
Servizio Elettorale
Servizi Cimiteriali

AREA GESTIONE RISORSE PATRIMONIALI

titolare posizione organizzativa PALMIERI UGO
Demanio Idrico
Gestione patrimonio comunale
Concessioni, canoni e alloggi
Servizi assicurativi
Ambiente

SERVIZIO GESTIONE UNITARIA DEL CONTENZIOSO

titolare posizione organizzativa PALMIERI UGO

SERVIZIO GESTIONE SITO WEB

titolare posizione organizzativa PALMIERI UGO

La dotazione organica vigente risulta approvata con D.G.C. N. 58 dell' 8
aprile 2015 secondo quanto di seguito riportato:



CITTA' DI STRESA

(Provincia del Verbano-Cusio-Ossola)

NUOVA DOTAZIONE ORGANICA DALL' 8 APRILE 2015

SEGRETERIA	ATTUALE DOTAZIONE	NUOVA DOTAZIONE	POSTI COPERTI	CATEGORIA	POSTI VACANTI	NOTE
	4	4	4		0	* 24/36
	1	1	1	D		
	1	1	1	C		
	2	2	2	B		
				B part-time *		
DEMOGRAFICI	ATTUALE DOTAZIONE	NUOVA DOTAZIONE	POSTI COPERTI	CATEGORIA	POSTI VACANTI	NOTE
	4	4	4		1 cat. B	* 18/36 – fino al 31/12/2015 rapporto incrementato a 28/36 ore
	1	1	1	D		
	1	1	1	C part-time *		
	1	1	1	C		
	1	1	0	B		
PERSONALE	ATTUALE DOTAZIONE	NUOVA DOTAZIONE	POSTI COPERTI	CATEGORIA	POSTI VACANTI	NOTE
	1	1	1		0	
	1	1	1	C		
LAVORI PUBBLICI	ATTUALE DOTAZIONE	NUOVA DOTAZIONE	POSTI COPERTI	CATEGORIA	POSTI VACANTI	NOTE
	2	2	2		0	
	1	1	1	D3 giur.		
	1	1	1	C		
EDILIZIA URBANISTICA	ATTUALE DOTAZIONE	NUOVA DOTAZIONE	POSTI COPERTI	CATEGORIA	POSTI VACANTI	NOTE
	3	3	2		1 cat. D3 giur.	*posto coperto in convenzione con altro ente dal 9/4 al 30/9/2015
	1	1	1	D3 giur.	1*	
	1	1	1	C		
	1	1	1	B		



CITTA' DI STRESA

(Provincia del Verbano-Cusio-Ossola)

CONTABILITA'	ATTUALE DOTAZIONE	NUOVA DOTAZIONE	POSTI COPERTI	CATEGORIA	POSTI VACANTI	NOTE
	2	2	2		0	
	1	1	1	D		
	1	1	1	C		
FISCALITÀ LOCALE	ATTUALE DOTAZIONE	NUOVA DOTAZIONE	POSTI COPERTI	CATEGORIA	POSTI VACANTI	NOTE
	1	1	1		0	
	1	1	1	C		
SERVIZI SOCIALI - PUBBLICA ISTRUZIONE - POLITICHE GIOVANILI	ATTUALE DOTAZIONE	NUOVA DOTAZIONE	POSTI COPERTI	CATEGORIA	POSTI VACANTI	NOTE
	2	2	2		0	
	1	1	1	C		
	1	1	1	B		
TURISMO, SPORT, TEMPO LIBERO	ATTUALE DOTAZIONE	NUOVA DOTAZIONE	POSTI COPERTI	CATEGORIA	POSTI VACANTI	NOTE
	1	1	1		0	
	1	1	1	C part time *		* 32/36
SICUREZZA SOCIALE	ATTUALE DOTAZIONE	NUOVA DOTAZIONE	POSTI COPERTI	CATEGORIA	POSTI VACANTI	NOTE
	7	7	7			
	1	1	1	D 3		* N. 1 cat. C coperto dal 16/01/2015
	1	1	1	D		
	1	1	1	C *		** cat. D da coprire mediante procedura di mobilità interna
	1	1	1	C ** trasformazione in cat. D		
	1	1	1	C		
	1	1	1	C		
	1	1	1	C		



CITTA' DI STRESA

(Provincia del Verbano-Cusio-Ossola)

ATTIVITA' PRODUTTIVE *	1	1	1	D		* scorporo da Area Sicurezza Sociale dall'1.9.2014
RISORSE PATRIMON.LI	ATTUALE DOTAZIONE	NUOVA DOTAZIONE	POSTI COPERTI	CATEGORIA	POSTI VACANTI	NOTE
	2	2	2		0	
	1	1	1	C		
	1	1	1	C		
OPERAI	ATTUALE DOTAZIONE	NUOVA DOTAZIONE	POSTI COPERTI	CATEGORIA	POSTI VACANTI	NOTE
	7	7	6		1 cat. B1 part-time	* un posto 20/36 cat. B
	1	1	1	C		** n. 2 operai cat. B assegnati al Servizio Patrimonio
	3	2	2	B 3 ***		*** n. 1 posto cat. B1 vacante dal 17/12/2013 a tempo parziale da 18/36 coprire nell'anno 2016
	3	4	3	B ***		
CULTURA BIBLIOTECA CIVICA	ATTUALE DOTAZIONE	NUOVA DOTAZIONE	POSTI COPERTI	CATEGORIA	POSTI VACANTI	NOTE
	1	1	1	C part time *	0	* 20/36 fino al 31/12/2015 rapporto incrementato a 24/36 ore
TOTALE	38	38	34		3	